

关于渝北区松石南路45号1幢2单元增设电梯的情况公示

渝北区松石南路45号1幢2单元业主：

为方便业主出行，经渝北区松石南路45号1幢2单元业主按照国家相关规定共同协商，同意在本单元增设电梯。经过相关部门现场查勘，该楼栋(单元)符合重庆市既有住宅增设电梯申请条件。现将增设电梯有关情况进行公示，公示时间从2024年10月30日起至11月6日止。公示期间，如果对增设电梯有关情况有异议，请与本单元电梯安装申请人(伍会权:18983710165)协商，若协商无法达成一致，请向龙山街道办事处书面申请调解，亦可通过法律途径解决。

(联系人：何老师

联系电话：67908754)

重庆市渝北区人民政府龙山街道办事处

2024年10月29日



申请书

龙山街道办事处:

我们是渝北区松石南路45号1栋2单元住户,本单元(楼栋)共计9层,共36名业主,专有部分面积共209.49平方米,未被纳入征收范围。

我们依据《重庆市既有住宅增设电梯管理办法》第六条有关规定,经本单元(楼栋)内专有部分面积占比69%的业主且人数占比69%的业主参与表决,并经参与表决的专有部分面积占比100%的业主且参与表决人数占比100%的业主同意,特向贵单位申请安装电梯。

特此申请。

2024年6月17日

申请人名单

序号	姓名	身份证号	房号	产权面积	联系电话	签名 (加盖手印)
	马跃杰		9-4	86.79m ²		马跃杰
	刘兆鹏		9-3	64.8m ²		刘兆鹏
	任君		9-2	75.78m ²		任君
	任会权		9-1	103.14m ²		任会权
	田云周		8-4	86.79m ²		田云周
	叶文俊		8-3	64.8m ²		叶文俊
	邓伟		8-2	75.78m ²		邓伟
	李雪芹		7-4	86.79m ²		李雪芹
	卢于中		7-2	75.78m ²		卢于中
	陈敏		7-1	103.14m ²		陈敏
	卓朝明		6-4	86.79m ²		卓朝明
	龙应约		6-3	64.8m ²		龙应约
	贺运章		6-2	75.78m ²		贺运章
	陈静		6-1	103.14m ²		陈静
	刘学习		5-3	64.8m ²		刘学习
	周南奎		5-2	75.78m ²		周南奎
	夏林		5-1	103.14m ²		夏林
	陈杰奇		4-3	64.8m ²		陈杰奇
	王琴		4-2	75.78m ²		王琴
	何蓉		3-3	64.8m ²		何蓉
	周尚林		2-4	86.79m ²		周尚林
	刘玉梅		2-3	64.8m ²		刘玉梅
	贺忠荣		2-2	75.78m ²		贺忠荣
	任和开		2-1	103.14m ²		任和开
	任和开		3-2	75.78m ²		任和开

业主书面同意意见

渝北区松石南路 45 号 _____ 小区

_____ 栋 2 单元增设电梯施工图, 取得了以下业主书面

同意:

序号	姓名	身份证号	房号	产权面积	联系电话	签名 (加盖手印)
	马秋惠		9-4	86.79 m ²		马秋惠
	姚鹏		9-3	64.8 m ²		姚鹏
	任君		9-2	75.78 m ²		任君
	任会权		9-1	103.14 m ²		任会权
	田元周		8-4	86.79 m ²		田元周
	叶文俊		8-3	64.8 m ²		叶文俊
	邓伟		8-2	75.78 m ²		邓伟
	李雪芹		7-4	86.79 m ²		李雪芹
	卢王中		7-2	75.78 m ²		卢王中
	陈敏		7-1	103.14 m ²		陈敏
	卓朝明		6-4	86.79 m ²		卓朝明
	龙应约		6-3	64.8 m ²		龙应约
	贺运章		6-2	75.78 m ²		贺运章
	陈静		6-1	103.14 m ²		陈静
	刘学习		5-3	64.8 m ²		刘学习
	周南奎		5-2	75.78 m ²		周南奎
	夏林		5-1	103.14 m ²		夏林
	陈杰奇		4-3	64.8 m ²		陈杰奇
	王琴		4-2	75.78 m ²		王琴
	向蓉		3-3	64.8 m ²		向蓉
	周尚林		2-4	86.79 m ²		周尚林
	刘玉梅		2-3	64.8 m ²	1010210002	刘玉梅

增设电梯费用分担协议

经单元（楼栋）25户业主协商同意增设电梯，就增设电梯工程费用达成如下协议，费用含电梯的建设、运行、保养维修等费用。

一、自愿出资。

二、按楼层按户分摊，以后的运行，维修、保养均按照这个分摊比例出资。

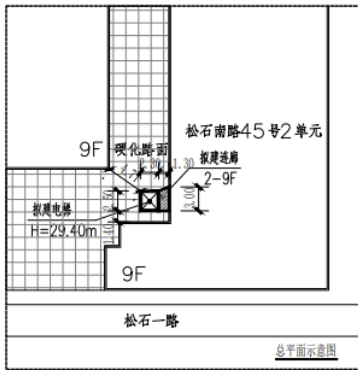
三、从低层往高层逐层递增。

业主签字按印：

楼层	房号	总价分摊百分比	签字（加盖手印）
	9-4	7%	李跃惠
	9-3	7%	姚鹏
	9-2	7%	任君
	9-1	7%	伍会权
	8-4	6.5%	田云周
	8-3	6.5%	叶文俊
	8-2	6.5%	邓伟
	7-4	5.5%	李雪芹
	7-2	5.5%	卢王申

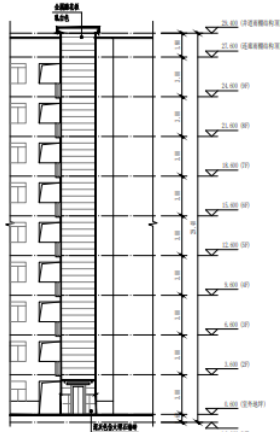


渝北区松石南路45号2单元示意图

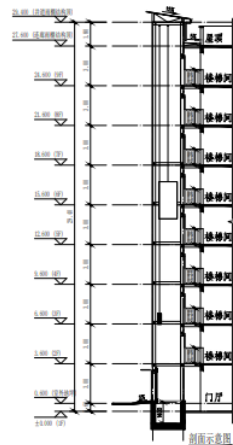


总平面示意图

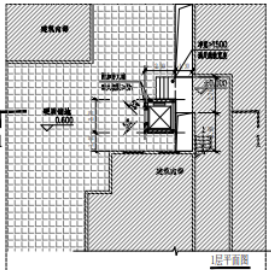
做法表	
1	做法表
2	做法表
3	做法表
4	做法表
5	做法表
6	做法表
7	做法表
8	做法表
9	做法表
10	做法表
11	做法表
12	做法表
13	做法表
14	做法表
15	做法表
16	做法表
17	做法表
18	做法表
19	做法表
20	做法表
21	做法表
22	做法表
23	做法表
24	做法表
25	做法表
26	做法表
27	做法表
28	做法表
29	做法表
30	做法表
31	做法表
32	做法表
33	做法表
34	做法表
35	做法表
36	做法表
37	做法表
38	做法表
39	做法表
40	做法表
41	做法表
42	做法表
43	做法表
44	做法表
45	做法表
46	做法表
47	做法表
48	做法表
49	做法表
50	做法表
51	做法表
52	做法表
53	做法表
54	做法表
55	做法表
56	做法表
57	做法表
58	做法表
59	做法表
60	做法表
61	做法表
62	做法表
63	做法表
64	做法表
65	做法表
66	做法表
67	做法表
68	做法表
69	做法表
70	做法表
71	做法表
72	做法表
73	做法表
74	做法表
75	做法表
76	做法表
77	做法表
78	做法表
79	做法表
80	做法表
81	做法表
82	做法表
83	做法表
84	做法表
85	做法表
86	做法表
87	做法表
88	做法表
89	做法表
90	做法表
91	做法表
92	做法表
93	做法表
94	做法表
95	做法表
96	做法表
97	做法表
98	做法表
99	做法表
100	做法表



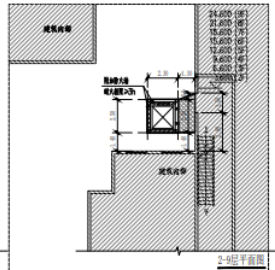
立面示意图



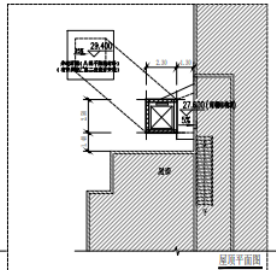
剖面示意图



1层平面图



2-9层平面图



原层平面图