

关于龙脊路石油小区 1003 栋 2 单元增设电梯的情况公示

渝北区龙脊路石油小区 1003 栋 2 单元业主：

为方便业主出行，经渝北区龙脊路石油小区 1003 栋 2 单元业主按照国家相关规定共同协商，同意在本单元增设电梯。经过相关部门现场查勘，该楼栋(单元)符合重庆市既有住宅增设电梯申请条件。现将增设电梯有关情况进行公示，公示时间从 2024 年 8 月 23 日起至 8 月 30 日止。公示期间，如果对增设电梯有关情况有异议，请与本单元电梯安装申请人(刘期云:13042320529)协商，若协商无法达成一致，请向龙山街道办事处书面申请调解，亦可通过法律途径解决。

(联系人：何老师

联系电话：67908754)

重庆市渝北区人民政府龙山街道办事处

2024 年 8 月 22 日



附件 1

申请书

龙山 街道办事处：

我们是 渝北 区 龙脊 路 1003 号 10 栋 2 单元 住户，本单元（楼栋）共计 8 层，共 32 名业主，专有部分面积共 2827.52 平方米，未被纳入征收范围。

我们依据《重庆市既有住宅增设电梯管理办法》第六条有关规定，经本单元（楼栋）内专有部分面积占比 71% 的业主且人数占比 71% 的业主参与表决，并经参与表决的专有部分面积占比 100% 的业主且参与表决人数占比 100% 的业主同意，特向贵单位申请安装电梯。

特此申请。

2024 年 6 月 30 日

申请人名单

序号	姓名	身份证号	房号	产权面积	联系电话	签名 (加盖手印)
1	杨治君		3-1	88.58		杨治君
2	胡朝国		3-2	88.58		胡朝国
3	刘期云		3-3	88.14		刘期云
4	胡培毅		3-4	88.14		胡培毅
5	伍成艳		4-1	88.58		伍成艳
6	屈仁兰		4-2	88.58		屈仁兰
7	杜贤诗		4-3	88.14		杜贤诗
8	刘科明		4-4	88.14		刘科明
9	罗小平		5-1	88.58		罗小平
10	赵世权		5-2	88.58		赵世权
11	谭欣		5-3	88.14		谭欣
12	曹阳平		5-4	88.14		曹阳平
13	王涛		6-1	88.58		王涛
14	陈朝清		6-2	88.58		陈朝清
15	吴波		6-3	88.14		吴波
16	陶明荣		6-4	88.14		陶明荣
17	郭丽		7-1	88.58		郭丽
18	代仕模		7-3	88.14		代仕模
19	张小彦		7-4	88.14		张小彦
20	童志敏		8-1	88.58		童志敏
21	刘雅		8-2	88.58		刘雅
22	徐哲		8-3	88.14		徐哲
23	徐洪华		8-4	88.14		徐洪华

附件 4

业主书面同意意见

渝北区 龙脊路 1003 号 石油小区 10 栋 2 单元增设电梯

施工图，取得了以下业主书面同意：

序号	姓名	身份证号	房号	产权面积	联系电话	签名（加盖手印）
1	杨治君		3-1	88.58		杨治君
2	胡朝国		3-2	88.58		胡朝国
3	刘期云		3-3	88.14		刘期云
4	胡培毅		3-4	88.14		胡培毅
5	伍成艳		4-1	88.58		伍成艳
6	屈仁兰		4-2	88.58		屈仁兰
7	杜贤诗		4-3	88.14		杜贤诗
8	刘科明		4-4	88.14		刘科明
9	罗小平		5-1	88.58		罗小平
10	赵世权		5-2	88.58		赵世权
11	谭欣		5-3	88.14		谭欣
12	曹阳平		5-4	88.14		曹阳平
13	王涛		6-1	88.58		王涛
14	陈朝清		6-2	88.58		陈朝清
15	吴波		6-3	88.14		吴波
16	陶明荣		6-4	88.14		陶明荣
17	郭丽		7-1	88.58		郭丽
18	代仕模		7-3	88.14		代仕模
19	张小彦		7-4	88.14		张小彦
20	童志敏		8-1	88.58		童志敏
21	刘雅		8-2	88.58		刘雅
22	徐哲		8-3	88.14		徐哲
23	徐洪华		8-4	88.14		徐洪华

24	赖福成		1-1	88.58		赖福成
25	周强		1-2	88.58		
26	蒋勇		1-3	88.14		蒋勇
27	韩容华		1-4	88.14		韩容华
28	退兴菊		2-1	88.58		退兴菊
29	韩建科		2-2	88.58		韩建科
30	程延芳		2-3	88.14		程延芳
31	刘勇军		2-4	88.14		刘勇军
32	肖先和		7-2	88.58		肖先和
合计产权面积：				2827.52		

另：

本楼栋不同意的业主有：无

不同意的业主产权面积：无

附件 5

增设电梯费用分担协议

经单元（楼栋）23 户业主协商同意增设电梯，就增设电梯工程费用达成如下协议，费用含电梯的建设、运行、保养维修等费用。

一、自愿出资。

二、按楼层按户分摊。

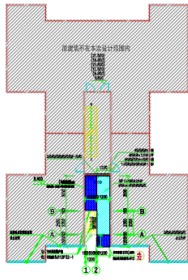
三、从低层往高层逐层递增。

四、后期运行、保养维修等费用按照以下百分比进行分摊。

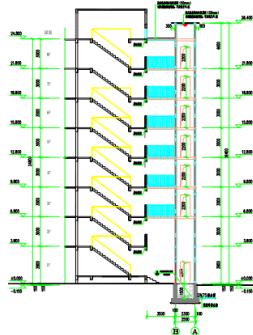
业主签字按印：

序号	房号	总价分摊百分比	联系电话	签名（加盖手印）
1	3-1	2.12%		杨治君
2	3-2	2.12%		胡卓国
3	3-3	2.12%		刘朝云
4	3-4	2.12%		杨培松
5	4-1	3.045%		任成芳
6	4-2	3.045%		陈永平
7	4-3	3.045%		杜德涛
8	4-4	3.045%		刘科明
9	5-1	3.95%		罗小平
10	5-2	3.95%		杨中

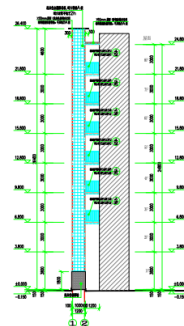
渝北区龙脊路石油小区1003号10栋2单元示意图



渝北区龙脊路石油小区1003号10栋2单元示意图 1:100



渝北区龙脊路石油小区1003号10栋2单元-1层示意图 1:100



渝北区龙脊路石油小区1003号10栋2单元立面示意图 1:100