

关于龙脊路石油小区 1003 栋 1 单元增设电梯的情况公示

渝北区龙脊路石油小区 1003 栋 1 单元业主：

为方便业主出行，经渝北区龙脊路石油小区 1003 栋 1 单元业主按照国家相关规定共同协商，同意在本单元增设电梯。经过相关部门现场查勘，该楼栋(单元)符合重庆市既有住宅增设电梯申请条件。现将增设电梯有关情况进行公示，公示时间从 2024 年 8 月 23 日起至 8 月 30 日止。公示期间，如果对增设电梯有关情况有异议，请与本单元电梯安装申请人(蒲小莲:15922875166)协商，若协商无法达成一致，请向龙山街道办事处书面申请调解，亦可通过法律途径解决。

(联系人：何老师

联系电话：67908754)

重庆市渝北区人民政府龙山街道办事处

2024 年 8 月 22 日



附件 1

申请书

龙山 街道办事处：

我们是 渝北区 龙脊路 1003 号 10 栋 1 单元 住户，本单元（楼栋）共计 8 层，共 32 名业主，专有部分面积共 2827.52 平方米，未被纳入征收范围。

我们依据《重庆市既有住宅增设电梯管理办法》第六条有关规定，经本单元（楼栋）内专有部分面积占比 78% 的业主且人数占比 78% 的业主参与表决，并经参与表决的专有部分面积占比 100% 的业主且参与表决人数占比 100% 的业主同意，特向贵单位申请安装电梯。

特此申请。

2024 年 6 月 30 日

申请人名单

序号	姓名	身份证号	房号	产权面积	联系电话	签名(加盖手印)
1	鲍志强		2-1	88.58		鲍志强
2	李华万		2-4	88.14		李华万
3	曾静		3-1	88.58		曾静
4	曹勇		3-2	88.58		曹勇
5	卢洪霞		3-3	88.14		卢洪霞
6	陈善桂		3-4	88.14		陈善桂
7	余晓玲		4-1	88.58		余晓玲
8	陈世东		4-2	88.58		陈世东
9	叶富		4-4	88.14		叶富
10	王思摇		5-1	88.58		王思摇
11	张绍凤		5-2	88.58		张绍凤
12	陶昌国		5-3	88.14		陶昌国
13	陈国全		5-4	88.14		陈国全
14	郑竹兰		6-1	88.58		郑竹兰
15	伍泽翠		6-2	88.58		伍泽翠
16	张梅		6-3	88.14		张梅
17	左敏		6-4	88.14		左敏
18	陈丹		7-1	88.58		陈丹
19	陈云菊		7-2	88.58		陈云菊
20	陈顺伦		7-3	88.14		陈顺伦
21	江林		7-4	88.14		江林
22	汤玲		8-1	88.58		汤玲
23	李巧林		8-2	88.58		李巧林
24	李晓东		8-3	88.14		李晓东
25	尹绍武		8-4	88.14		尹绍武

附件 4

业主书面同意意见

渝北区 龙脊路 1003 号 石油 小区 10 栋 1 单元增设电梯

施工图，取得了以下业主书面同意：

序号	姓名	身份证号	房号	产权面积	联系电话	签名（加盖手印）
1	鲍志强		2-1	88.58		鲍志强
2	李华万		2-4	88.14		李华万
3	曾静		3-1	88.58		曾静
4	曹勇		3-2	88.58		曹勇
5	卢洪霞		3-3	88.14		卢洪霞
6	陈善桂		3-4	88.14		陈善桂
7	余晓玲		4-1	88.58		余晓玲
8	陈世东		4-2	88.58		陈世东
9	叶富		4-4	88.14		叶富
10	王恩瑶		5-1	88.58		王恩瑶
11	张绍凤		5-2	88.58		张绍凤
12	陶昌国		5-3	88.14		陶昌国
13	陈国全		5-4	88.14		陈国全
14	郑竹兰		6-1	88.58		郑竹兰
15	伍泽翠		6-2	88.58		伍泽翠
16	张梅		6-3	88.14		张梅
17	左敏		6-4	88.14		左敏
18	陈丹		7-1	88.58		陈丹
19	陈云菊		7-2	88.58		陈云菊
20	陈顺伦		7-3	88.14		陈顺伦
21	江林		7-4	88.14		江林
22	汤玲		8-1	88.58		汤玲
23	李巧林		8-2	88.58		李巧林
24	李晓东		8-3	88.14		李晓东
25	尹绍武	-----	8-4	88.14		尹绍武

26	何开明		1-1	88.58		何开明
27	兰顺林		1-2	88.58		兰顺林
28	张小明		1-4	88.14		张小明
29	黄平		1-3	88.14		黄平
30	陈平		2-2	88.58		陈平
31	陈富华		2-3	88.14		陈富华
32	陈军		4-3	88.14		陈军
合计产权面积：			2827.52			

另：

本楼栋不同意的业主有：无

不同意的业主产权面积：无

附件 5

增设电梯费用分担协议

经单元（楼栋）25 户业主协商同意增设电梯，就增设电梯工程费用达成如下协议，费用含电梯的建设、运行、保养维修等费用。

- 一、自愿出资。
- 二、按楼层按户分摊。
- 三、从低层往高层逐层递增。
- 四、后期运行、保养维修等费用按照以下百分比进行分摊。

业主签字按印：

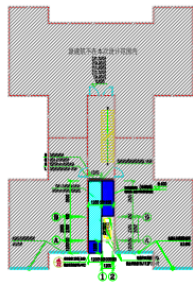
序号	房号	总价分摊百分比	联系电话	签名（加盖手印）
1	2-1	1.16%		鲍志强
2	2-4	1.16%		李华子
3	3-1	2.02%		曾静
4	3-2	2.02%		曹勇
5	3-3	2.02%		卢洪霞
6	3-4	2.02%		陈立松
7	4-1	2.89%		余晓波
8	4-2	2.89%		陈世来
9	4-4	2.89%		叶益
10	5-1	3.76%		王惠强
11	5-2	3.76%		张绍华
12	5-3	3.76%		陶国全
13	5-4	3.76%		陈国全

10

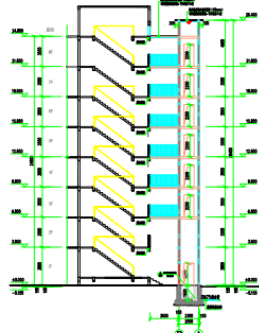
14	6-1	4.62%		郑竹兰
15	6-2	4.62%		伍洋翠
16	6-3	4.62%		张梅
17	6-4	4.62%		左敏
18	7-1	5.49%		陈丹
19	7-2	5.49%		陈云菊
20	7-3	5.49%		陈顺华
21	7-4	5.49%		江红
22	8-1	6.37%		汤玲
23	8-2	6.36%		李巧林
24	8-3	6.36%		李晓东
25	8-4	6.36%		尹绍武

订正
已确认
知晓

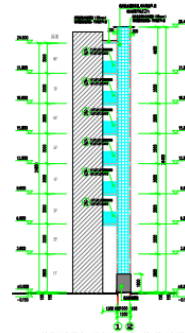
渝北区龙脊路石油小区1003号10栋1单元示意图



渝北区龙脊路石油小区1003号10栋1单元示意图 1:100



渝北区龙脊路石油小区1003号10栋1单元示意图 1:100



渝北区龙脊路石油小区1003号10栋1单元示意图 1:100